



## en cifras

a 1 de enero de 2016	JORDANIA	LÍBANO	SIRIA <sup>(1)</sup>	CISJORDANIA	FRANJA DE GAZA	TOTAL/MEDIA
<b>GENERAL</b>						
REFUGIADOS REGISTRADOS (RR)	2.144.233	458.369	560.000	792.081	1.311.920	5.266.603
OTRAS PERSONAS REGISTRADAS	103.535	46.007	70.035	178.552	76.748	474.877
TOTAL PERSONAS REGISTRADAS (RP)	2.247.768	504.376	630.035	970.633	1.388.668	5.741.480
INCREMENTO EN RP SOBRE AÑOS ANTERIORES (%)	1,6	2	6	3	3	3
% DE RP EN CADA ÁREA DE OPERACIÓN	39,1	8,8	11,0	16,9	24,2	100
CAMPAMENTOS OFICIALES	10	12	9	19	8	58
RP REGISTRADOS EN CAMPAMENTOS (RPCs) <sup>(2)</sup>	390.991	255.208	182.767	235.475	568.435	1.632.876
RPCs AS % DE RPs	17,4	50,6	29,0	24,3	40,9	28,4
<b>EDUCACIÓN - 2015/16 AÑO ACADÉMICO</b>						
ESCUELAS (ELEM, PREP + SECUNDARIA EN LÍBANO)	172	68	99	96	257	692
PERSONAL DE EDUCACIÓN	5.113	1.728	2.206	2.912	9.612	21.571
PERSONAL DE EDUCACIÓN FEMENINO (%)	49,1	56,3	59,8	61,6	60,7	57,6
ALUMNOS MATRICULADOS	119.606	36.549	45.541	48.884	250.118	500.698
ALUMNAS (%)	48,9	52,9	51,4	58,9	48,6	50,2
COSTE POR ALUMNO EDUCACIÓN ELEMENTAL (US\$) (2014/15)	806	1.100	798	1.239	771	853
COSTE POR ALUMNO EDUCACIÓN PREPARATORIA (US\$) (2014/15)	1.071	2.055	1.033	1.672	988	1.157
CENTROS DE FORMACIÓN PROFESIONAL (VTTCs)	2	2	1	2	2	9
ALUMNOS MATRICULADOS	2.246	1.050	827	1.047	1.685	6.855
FACULTADES DE CIENCIAS DE LA EDUCACIÓN	1	0	0	1	0	2
ALUMNOS MATRICULADOS	1.213	0	0	655	0	1.868
<b>SALUD</b>						
CLÍNICAS DE SALUD DE ATENCIÓN PRIMARIA	25	27	26	43	22	143
PERSONAL SANITARIO	727	356	404	792	1.005	3.284
PERSONAL SANITARIO FEMENINO (%)	59,4	49,4	57,4	62,5	60,1	59,3
PHCFs CON SERVICIOS DENTALES (incluidas clínicas móviles)	33	19	13	24	21	110
PACIENTES ANUALES DE ATENCIÓN PRENATAL	25.981	4.814	5.096	13.430	41.924	91.245
PACIENTES ANUALES DE ATENCIÓN PERINATAL	21.432	4.355	4.044	11.350	37.263	78.444
PACIENTES ANUALES DE DIABETES/HIPERTENSIÓN	73.631	28.820	27.967	39.987	75.277	245.682
TOTAL ANUAL DE VISITAS DE PACIENTES	1.598.989	1.218.279	1.051.195	1.312.576	4.010.882	9.191.921
<b>SERVICIOS SOCIALES</b>						
RED DE SEGURIDAD SOCIAL (SSN)	58.889	61.648	38.752	35.993	98.870	294.152
SSN A % DE RRs	2,8	13,6	7,3	4,6	7,7	5,6
CENTROS DE PROGRAMAS PARA MUJERES <sup>(3)</sup>	14	8	13	19	7	61
CENTROS DE REHABILITACIÓN COMUNITARIA	10	1	5	15	6	37
CENTROS DE DESARROLLO COMUNITARIO	1	0	3	0	0	4
PLANES DE FONDOS COMUNITARIOS ADMINISTRADOS	11	7	5	15	0	38
PERSONAL DE SERVICIOS SOCIALES	123	146	113	188	349	919
PERSONAL DE SERVICIOS SOCIALES FEMENINO (%)	71,5	65,1	61,9	47,9	45,3	54,5
<b>MICROFINANZAS Y MICROEMPRESAS (GAZA Y CISJORDANIA)</b>						
NÚMERO DE CRÉDITOS 2015	13.293	-	9.334	11.888	3.678	38.193
VALOR DE LOS CRÉDITOS 2015 (US\$)	14.241.735	-	2.599.002	15.575.000	5.483.060	37.898.797
NÚMERO DE CRÉDITOS ADJUDICADOS (acumulativo) <sup>(4)</sup>	81.336	-	91.369	113.178	112.271	398.154
VALOR DE LOS CRÉDITOS ADJUDICADOS (US\$) (acumulativo) <sup>(4)</sup>	97.413.129	-	52.630.433	158.787.582	131.576.753	440.407.897
<b>INFRAESTRUCTURAS Y MEJORA DE CAMPAMENTOS</b>						
PERSONAL PROGRAMA INFRAESTRUCTURAS Y MEJORA DE CAMPAMENTOS	306	254	131	291	757	1.739
Nº FAMILIAS QUE SE HAN BENEFICIADO DEL PROGRAMA	133	430	NA	169	308	1.040
Nº CAMPAMENTOS DEL PLAN DE MEJORA	3	2	1	7	1	14
Nº DE PUESTOS DE TRABAJO CREADOS PARA REFUGIADOS DE PALESTINA <sup>(5)</sup>	317	192,7	49,1	437,4	1.769,2	2.765,4
NÚMERO TOTAL DE EDIFICIOS DE UNRWA	224	227	150	310	297	1.208
<b>PERSONAL CONTRATADO<sup>(6)</sup></b>						
PERSONAL POR ÁREAS	6.561	2.948	3.091	4.679	12.852	30.457 <sup>(7)</sup>
PERSONAL INTERNACIONAL	13	15	15	21	28	170 <sup>(7)</sup>

(1) Todas las cifras de Siria representan un a estimación de trabajo puesto que la situación en Siria sigue siendo inestable.

(2) Esta cifra se basa en datos suministrados voluntariamente a UNRWA por los refugiados registrados, y por lo tanto pueden no representar datos demográficos estadísticamente válidos.

(3) UNRWA apoya a las organizaciones de la sociedad comunitaria, mediante acuerdos de asociación. El compromiso de la Agencia con estas organizaciones está definido por el Marco de Asociación de UNRWA 2016 y está obligada por los Memorandos de Entendimiento individuales.

(4) Totales desde el inicio del programa: 1991-1992 en Gaza, desde 1996 en Cisjordania, 2003 en Siria y Jordania.

(5) Número de trabajos de un año de duración o equivalentes a tiempo completo.

(6) Las cifras se refieren a aquellos con contratos de trabajo.

(7) Incluye al personal total de la Agencia en HQ Amman.

**Presupuesto del Fondo General\***  
**2016**



**Presupuesto del Fondo General\***  
**2017**



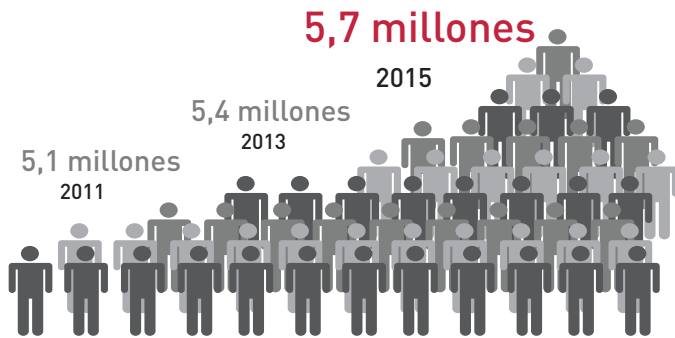
- education
- health
- relief and social services
- infrastructure and camp improvement
- executive direction
- support departments

**Presupuesto General**

UNRWA se financia casi en su totalidad por contribuciones voluntarias, y el apoyo financiero no ha seguido el ritmo de la creciente demanda de servicios, debido al creciente número de refugiados registrados, el incremento de la pobreza y los conflictos. Como resultado de ello, el Fondo General de UNRWA, que apoya servicios esenciales básicos y la mayoría de gastos de personal, se enfrenta a déficits crónicos. Los programas de emergencia de UNRWA se enfrentan también a graves déficits. UNRWA anima a todos los Estados Miembros a trabajar colectivamente para financiar plenamente el presupuesto por programas de la Agencia.

\*Dinero en efectivo y en especie del presupuesto bianual estimado en 2015. El Fondo General requiere un presupuesto de 677 millones de \$ para mantener operaciones regulares en 2016 y 729 millones de \$ en 2017.

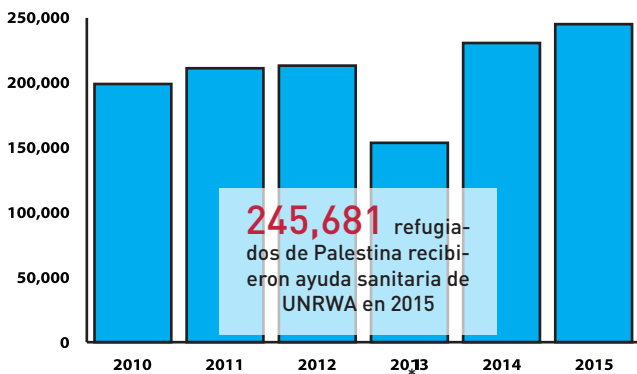
**Personas registradas para servicios de UNRWA**



**Alumnos matriculados en las escuelas de UNRWA**



**Cuidado de Enfermedades no Transmisibles (NCD)**



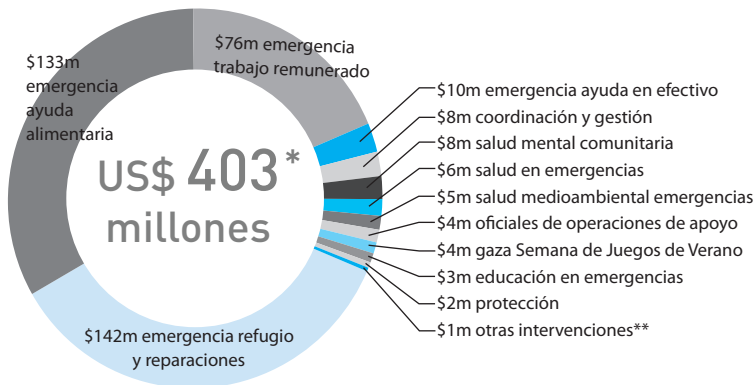
\*2013 cifra excluye los datos de Siria

**UNRWA Gaza Emergencia | Programa de Refugio**



\*Cifras a 29 de septiembre de 2016

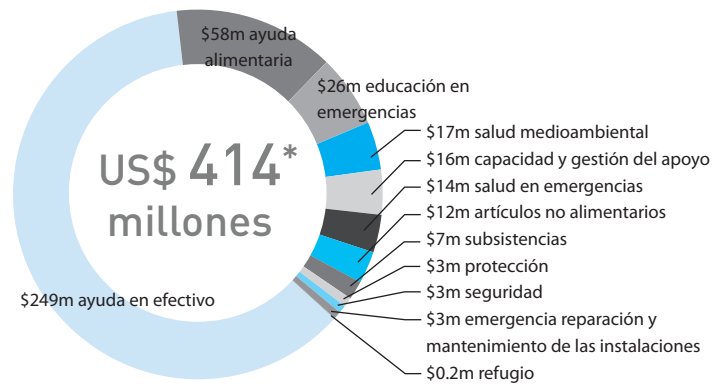
**Llamada de Emergencia 2016 territorio Palestino ocupado**



\*Gaza US\$ 356m, Cisjordania US\$ 47m, HQ US\$ 0.7m

\*\*Sustento, seguridad, eliminación de restos de explosivos de la guerra, educación de riesgo...

**Llamada de Emergencia 2016 Siria**



\*Siria US\$ 329m, Líbano US\$ 63m, Jordania US\$ 17m, Regional US\$ 5m